



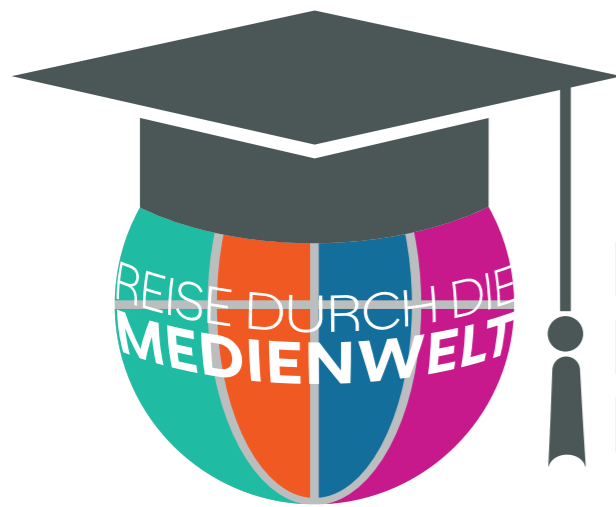
**Leidenschaft
fürs Leben.**

Studieren nach dem CORE-Prinzip

An der SRH Hochschule Heidelberg profitieren die Studierenden von dem CORE-Prinzip (Competence Oriented Research and Education). In diesem kompetenzorientierten Studienmodell werden alle Module an den Lernzielen ausgerichtet und hierzu passende Prüfungsformen gewählt. Es wird ein breites Spektrum an Lehr- und Lernmethoden angewendet.

Der Studiengang Medien- und Kommunikationsmanagement qualifiziert für Berufe, in denen Medien oder Kommunikation eine zentrale Bedeutung zukommt. Die Absolventen können zahlreiche Arbeitsproben vorweisen. Durch die betriebswirtschaftliche Ausrichtung haben sie langfristig gute Berufschancen.

Mit mehr als 3.000 Studierenden in 40 Studiengängen ist die SRH Hochschule Heidelberg eine der ältesten und bundesweit größten privaten Hochschulen in Deutschland.



BACHELOR OF ARTS MEDIEN- UND KOMMUNIKATIONS- MANAGEMENT

Der Studiengang ist aufgebaut wie eine Reise durch die Medienwelt: In 22 Fünf-Wochen-Blöcken lernen die Studierenden alle relevanten Bereiche der Branche kennen. Auf diese Weise erfahren sie bereits im Studium, welches Arbeitsfeld ihnen liegt, und können gezielt ihren Berufsweg entwickeln.



Kompetenzorientiertes Studium

Innovatives Studiendesign

Hoher Praxisbezug

Erfahrene Dozenten

Individuelle Betreuung

Zahlreiche Arbeitsproben

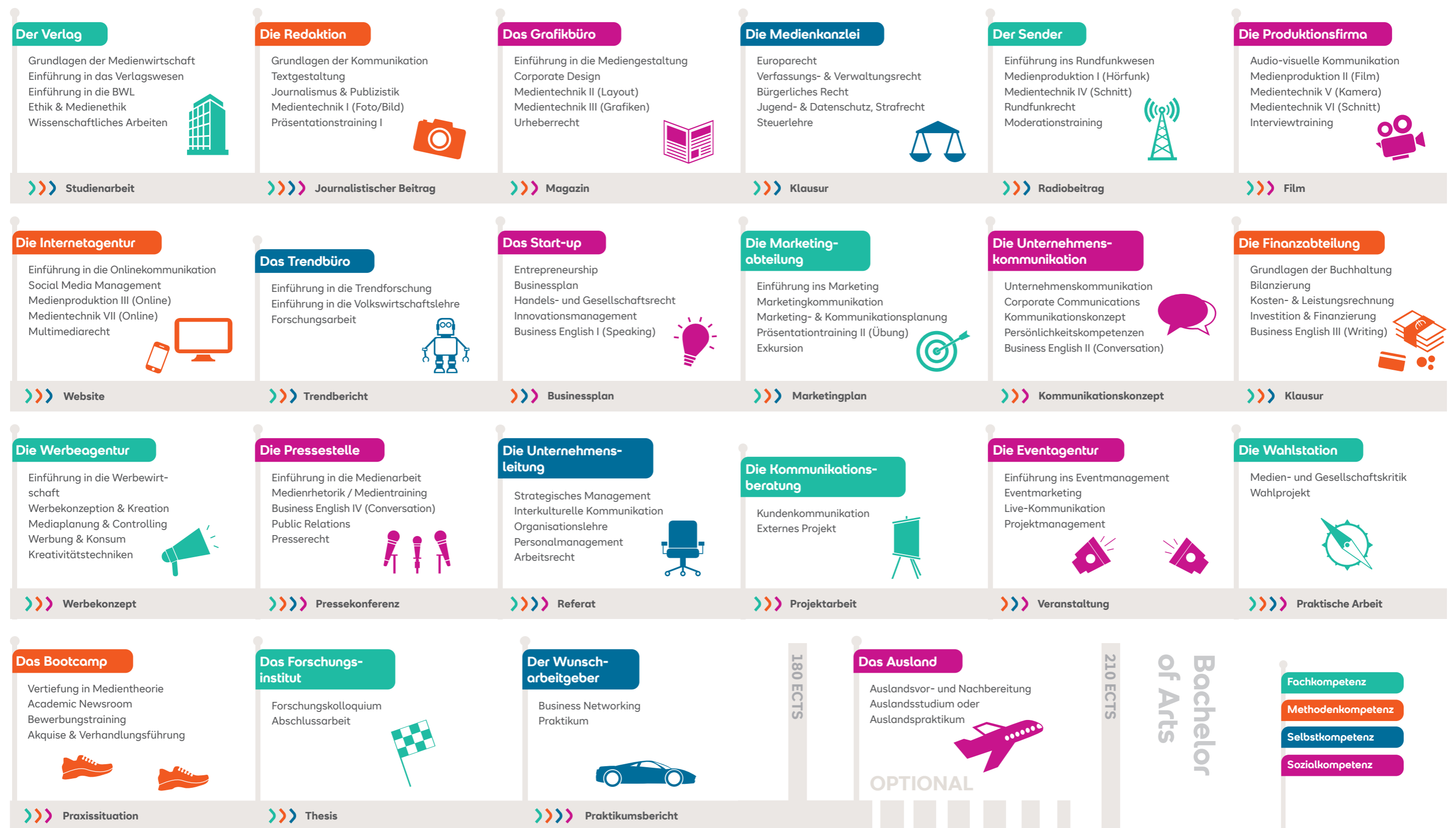
Mehrere Vertiefungsmöglichkeiten

Anerkennung von Berufserfahrung

Auslandsaufenthalte möglich

Module auch einzeln belegbar

REISE DURCH DIE MEDIENWELT MEDIEN- UND KOMMUNIKATIONSMANAGEMENT (B.A.)



Es gilt die Prüfungsordnung der SRH Hochschule Heidelberg mit den studiengangsspezifischen Regelungen. Die Abfolge der Module kann geändert werden. Die Kompetenzziele, Prüfungsanforderungen sowie die Lehr- und Lerninhalte sind in den Modulbeschreibungen sowie in den Kursbüchern spezifiziert.